



Feucht-Obsttechnik

Hydraulische Stammschüttler



**Hydraulische Stammschüttler und
Mostobsternte ist unsere Sache**

- ERFOLGREICH UND INDIVIDUELL -

Wir über uns

Seit über 40 Jahren steht Feucht Obsttechnik für innovative Produkte in der Nuss- und Obsttechnik

Wir sind ein Unternehmen aus Baden-Württemberg, das sich aus einer Landmaschinenwerkstatt zum gefragten Spezialisten für die Entwicklung, Konstruktion und Fertigung von Obst-, Mäh- und Nusstechnik entwickelt hat. Als fortschrittliches, weltweit agierendes Unternehmen befindet sich unser Hauptstandort in Deutschland mit Händlerniederlassungen z.B. in Frankreich, Bulgarien, Spanien, Schweiz, Polen, Australien, Japan, und Kanada.

Feucht Obsttechnik sind seit über 40 Jahren auf die Anforderungen der Obstbauern und Obstverarbeitern fokussiert. Für uns ist der Kunde zentraler Mittelpunkt unserer Aktivitäten. Daher spezialisieren sich unsere Maschinen auf die Vereinfachung und Rationalisierung der Prozesse in der Obsternte unter Einhaltung höchster Qualitätsansprüche an das geerntete Obst.

Unsere Hallenanlage umfasst Produktion und Montage über 4000 m². Dabei werden über 30% unseres Strombedarfs ökologisch und nachhaltig durch unsere eigenen Photovoltaik-Anlagen gedeckt.

Wir sind stolz, uns mit dieser Philosophie zum Marktführer in Europa im Bereich der Obsterntetechnik entwickelt zu haben.



Übersicht Hydraulische Stammschüttler

Schüttler	Anlagenart		Max. Klemmbereich	Leistung Bäume/h	Teleskopierbar	Ab Traktorleistung	Gewicht
FSC	Hochstamm		60 cm	75	150 cm	60 PS	500 kg
FSI		Intensiv	30 cm	150 - 200	200 (300) cm	40 PS	650 kg
FSI-3	Hochstamm	Intensiv	60 cm	75 Hochstamm 150-200 Intensiv	300 cm	80 PS	820 kg
FS Bagger	Hochstamm	Intensiv	60 cm	150 - 200	300 cm	80 PS	490 kg



FSC - Hochstammschüttler

Schütteln von bis zu 75 Bäumen/h mit dem einfachen und kostengünstigen FSC Schüttler

Der FSC Stammschüttler ist ideal für Hochstammanlagen geeignet. Der Stammschüttler FSC besticht durch seinen einfachen Aufbau und sehr gutes Preis-Leistungs-Verhältnis.

Mit dem Stammschüttler können bis zu 75 Bäume in der Stunde mit Durchmesser bis zu 60 cm geschüttelt werden. Dabei ist der Schüttler teleskopierbar bis 150 cm mit quer angebautem Schüttelkopf und flachen Gummibacken.

Der Hochstammschüttler wird mit drei doppelwirkenden hydraulischen Steuergeräten bedient, die am Traktor vorhanden sein müssen. Die Ölversorgung des Traktors muss mindestens 40l/min sein.



Details zum FSC

Vorteile

- schütteln von Bäumen mit bis zu 60 cm Stammdurchmesser
- geeignet für Hochstammanlagen
- Steigerung der Ernteproduktivität durch Schütteln bis zu 75 Hochstamm-Bäume in der Stunde
- Steuerung über 2 doppelwirkende hydraulische Steuergeräte und einem einfachwirkenden hydraulischen Steuergerät, die am Traktor vorhanden sein müssen
- teleskopierbar mit 1,5 m Hub
- Quer angebauter Schüttelkopf mit flachen Gummibacken
- Ölversorgung am Traktor muss mindestens 40 ltr./min betragen

Pumpenleistung:

- 40l/min am Traktor benötigt Steuergeräte am Traktor müssen vorhanden sein

Besonderheiten:

- Schüttelkopf 50° schwenkbar
- Ohne Steuerpult am Traktor
- Ohne Ölversorgung

Technische Daten

LxBxH: 3 x 2,10 x 1 m

Anlagenart: Hochstamm

Max. Klemmbereich: 60 cm

Schüttelleistung: bis 75 Bäume/h

Gewicht: ca. 500 kg

Teleskopierbar: 150 cm

Ab Traktorleistung: 50 PS

Baume: Äpfel, Birnen, Kirschen, Nussbäume usw.



FSI - Plantagenschüttler

Für Niederstamm-Anlagen und kleinere Bäume bis 30 cm Stammdurchmesser

Der Plantagenschüttler FSI eignet sich z.B. zum Ernten von kleineren Bäumen wie Kirschen, Mirabellen, Pflaumen, Äpfel oder Nüssen oder Niederstamm- Anlagen.

Der Stammschüttler arbeitet mit einer Zangenspannung. Durch das Spannen der hydraulischen Zange am Schüttlerkopf wird das Anhängen des Schüttlers an den Baum wesentlich erleichtert. Dadurch ist besonders beim Schütteln von Hauptästen eine enorme Kraft- und Zeitersparnis gegeben.

Ein Teleskoparm mit 2 x 100 cm Hub trägt den Schüttelkopf des Stammschüttlers an den zu schüttelnden Baum. Dadurch besteht reichlich Abstand zum Traktor.



Details zum FSI

Vorteile

- Teleskoparm mit langem Hub: 2 x 100 cm
- Optional Teleskoparm erhältlich mit 3 x 100 cm
- Schwenkwinkel rechts und horizon 80°
- Schüttler mit eigener Ölversorgung
- kein Steuergerät am Traktor erforderlich, Lenkung erfolgt über Schaltpult
- Ansteuerung aller Hydraulikfunktionen mit elektrischer Fernbedienung

Pumpenleistung:

- ca 40l/min

Besonderheiten:

- Schaltpult
- Antrieb über Zapfwelle 540 U/min
- Hydraulik on Board

Technische Daten

LxBxH: 140 x 250 x 140 cm

Anlagenart: Intensivobst

Max. Klemmbereich: 30 cm

Schüttelleistung: 150 - 200 Bäume/h

Gewicht: ca. 650 kg

Teleskopierbar: 2x100 cm (Option: 3x100 cm)

Ab Traktorleistung: 40 PS

Baume: Äpfel, Birnen, Kirschen, Nussbäume usw.

Optional:

- Langer Hub mit 300x100 cm
- Joystick
- Klemmbereich 50 cm



FSI 3 - Hochstamm- und Plantagenschüttler

Der Schüttler für Hochstamm-Anlagen und Plantagen

Der Schüttler FSI3 ist einzigartig indem, dass er sowohl in Hochstamm- als auch Intensivplantagen eingesetzt werden kann. Mit dem FSI3 können Bäume mit Stammdurchmesser bis 50 cm wie z.B. Kirschen, Mirabellen, Nüsse, Pflaumen oder Äpfel direkt am Stamm geschüttelt werden.

Durch den langen Teleskoparm (3 x 100 cm) kann ein Abstand von bis zu 550 cm zwischen Baumstamm und Planenrand erzielt werden. Somit können auch Bäume in Hanglagen erreicht werden und die Hauptäste von älteren, sehr hohen Bäumen schnell und einfach abgeschüttelt werden.

Der Schüttelkopf des FSI3 ist sehr kompakt gebaut und somit flexibel und einfach an jeden Baum anzubringen. Optional ist ein Joystick zur Bedienung erhältlich. Der FSI3 Hochstamm- und Plantagenschüttler ist sehr vielseitig, effizient und flexibel einsetzbar.

Schüttelkopf kann festgemacht werden, was ein Schütteln der Bäume mit einem Bediener auf dem Traktor ermöglicht. Schüttelkopf kann ausgehängt werden. So kann mit zwei Personen gearbeitet werden: eine Person auf dem Traktor und eine Person, die den Schüttelkopf an den Bäumen einhängt.



Details zum FSI 3

Vorteile

- Sehr vielseitig und flexibel in Hochstammanlagen und Plantagen einsetzbar
- Der FSI3 Schüttler verfügt über eigene Ölversorgung
- Der Schüttler hat ein eigenes Steuergerät, ein Joystick ist optional erhältlich
- Schwenkbarer Schüttelkopf um 90° nach rechts und hinten
- Schütteln von Baumen mit Stammdurchmesser von bis zu 50 cm
- Deutliche Steigerung der Ernte-Rentabilität. Es können ca. bis zu 75 Hochstammbäume und bis ca. 200 Bäume in Intensivplantagen in der Stunde geerntet werden
- Durch den langen Teleskoparm (3 x 1 m) kann ein maximaler Abstand von bis zu 5,50 m zwischen Baumstand und Planenrand erzielt werden

Pumpenleistung:

- ca 40l/min

Besonderheiten:

- Arbeiten mit einer Person (festgemachtem Schüttelkopf) oder zwei Personen (ausgehängtem Schüttelkopf)
- langer Teleskoparm (3 x 1m)
- Eigene Ölversorgung und Steuergerät

Technische Daten

LxBxH:	220 x 230 x 160 cm
Anlagenart:	Hochstamm & Intensivplantagen
Klemmbereich:	50 cm
Schüttelleistung:	bis 75 Bäume/h (Hochstamm) bis zu 150-200 Bäume/h (Intensiv)
Gewicht:	820 kg
Teleskopierbar:	3 x 1 m nach hinten ausfahrbar, max. 5,5 m (Hochstamm) Seitlich Spurbreite + 0,5 m, 3 x 1 m ausfahrbar, max. 3,50m zur Seite (Anlagen)
Ab Traktorleistung:	ab 80 PS
Baume:	Äpfel, Birnen, Kirschen, Nussbäume usw.
Optional:	• Joystick



FS - Bagger

Für Niederstamm-Anlagen und Bäume bis 60 cm Stammdurchmesser

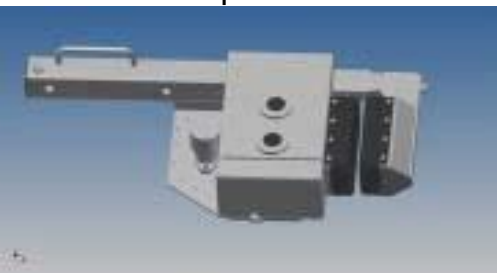
Der Plantagenschüttler FSI eignet sich z.B. zum Ernten von kleineren Bäumen wie Kirschen, Mirabellen, Pflaumen, Äpfel oder Nüssen oder Niederstamm- Anlagen.

Der Stammschüttler arbeitet mit einer Zangenspannung. Durch das Spannen der hydraulischen Zange am Schüttlerkopf wird das Anhängen des Schüttlers an den Baum wesentlich erleichtert. Dadurch ist besonders beim Schütteln von Hauptästen eine enorme Kraft- und Zeitersparnis gegeben.

Mit dem Anbau an einen Bagger wird der Schüttelkopf einfach zu bedienen.
Eine Anbauplatte mit Kettenaufhängung ist an viele Modelle adaptierbar.

Es sind zwei Versionen verfügbar: bis 30cm Klemmweite oder bis 60cm Klemmweite

Schüttelkopf 30 cm



Schüttelkopf 60 cm kompakt



Schüttelkopf 60 cm lang



Details zum FS

Vorteile

- mit Anbauplatte am Bagger sehr flexibel einsetzbar
-

Pumpenleistung:

- ca 40l/min

Technische Daten

LxBxH: 140 x 250 x 140 cm

Anlagenart: Intensivobst

Max. Klemmbereich: 30 cm oder 60cm

Schüttelleistung: 150 - 200 Bäume/h

Gewicht: ca. 150-280 kg

Teleskopierbar: nein

Ab Traktorleistung: 40 PS

Baume: Äpfel, Birnen, Kirschen, Nussbäume usw.



Ihr Fachhändler:

Technische Änderungen vorbehalten.



Feucht-Obsttechnik

Obsttechnik - Mähtechnik - Nußtechnik

Europastraße 15 D-71576 Erbstetten (+49)7191/64195 www.feucht-obsttechnik.de info@feucht-obsttechnik.de